

Hochwasserschutzprojekte entlang der Donau am Beispiel Wien, MA 45





Die Donau in Wien vor dem Durchstich



- Erfolgte von 1870 – 1875
- Neues Donaubett mit 280 m Sohlbreite
- Links ein Überschwemmungsgebiet von 450 m Breite
- Daran anschließend ein HW-Schutzdamm gegenüber dem tiefliegenden Marchfeld
- Rechtes Ufer natürliche Hochkante Engerthstraße – Wehlstrasse
- Hochwässer 1897 und 1899 Zweifel an Bemessungshochwasser von 11.700 m³/s



Hochwasser 1954 - Handelskai

Möglichkeiten der Verbesserung des HW- Schutzes

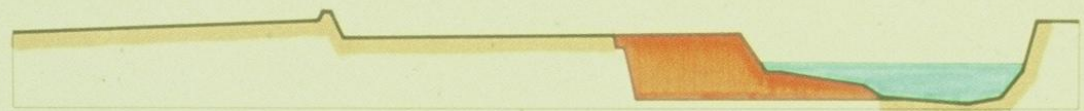
ERHÖHUNG DER DÄMME
IMPROVEMENT TO DIKES (RAISING THE CRESTS)



ABGRABUNG DES ÜBERSCHWEMMUNGSGEBIETES
INNUNDATION AREA - EXCAVATION



VERBREITERUNG DES HAUPTSTROMES
INCREASING WIDTH OF MAIN RIVER BED



ENTLASTUNGSGERINNE AUSSERHALB DES BESTEHENDEN ABFLUSSGEBIETES
FLOOD RELIEF CHANNEL OUTSIDE OF EXISTING DISCHARGE AREA



ENTLASTUNGSGERINNE INNERHALB DES BESTEHENDEN ABFLUSSGEBIETES
FLOOD RELIEF CHANNEL INSIDE OF EXISTING DISCHARGE AREA

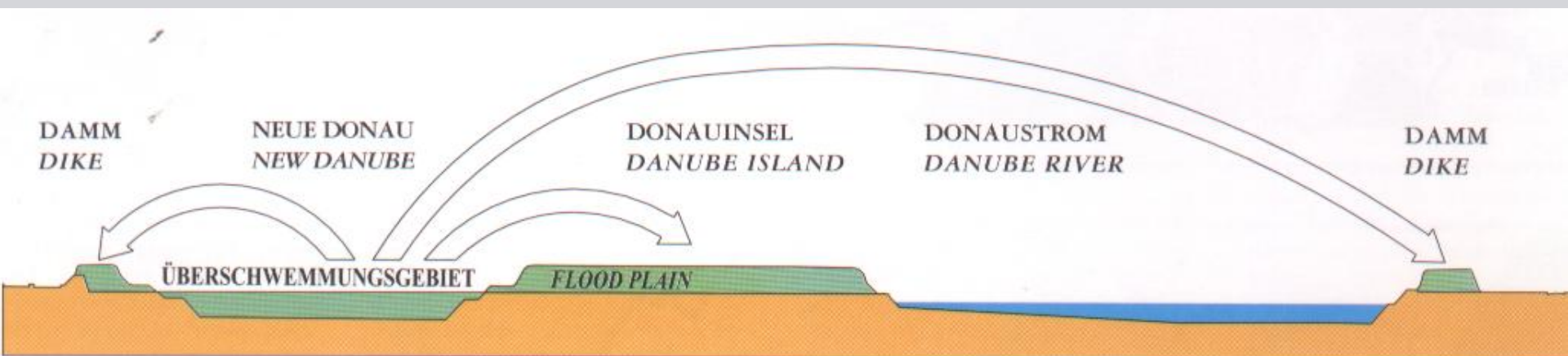


Das Donauinsel- Projekt (Modell)

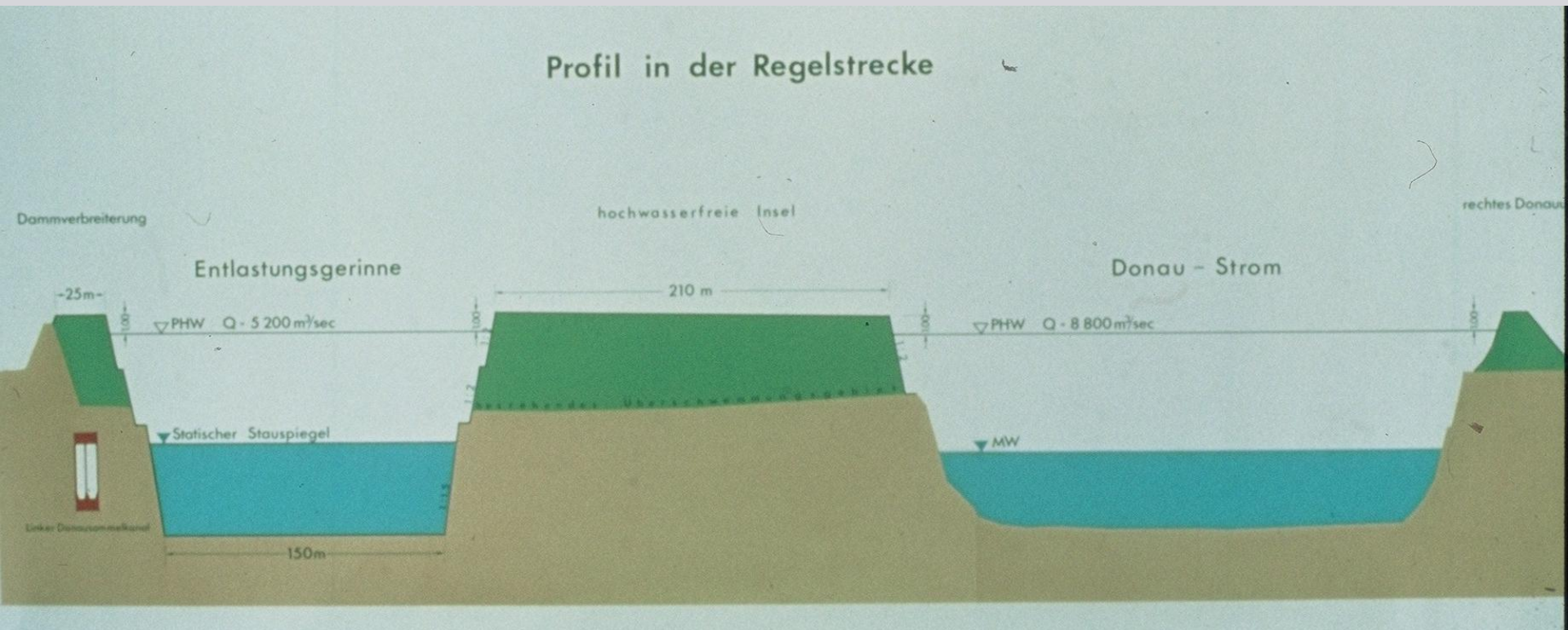


Das Donauinsel- Projekt

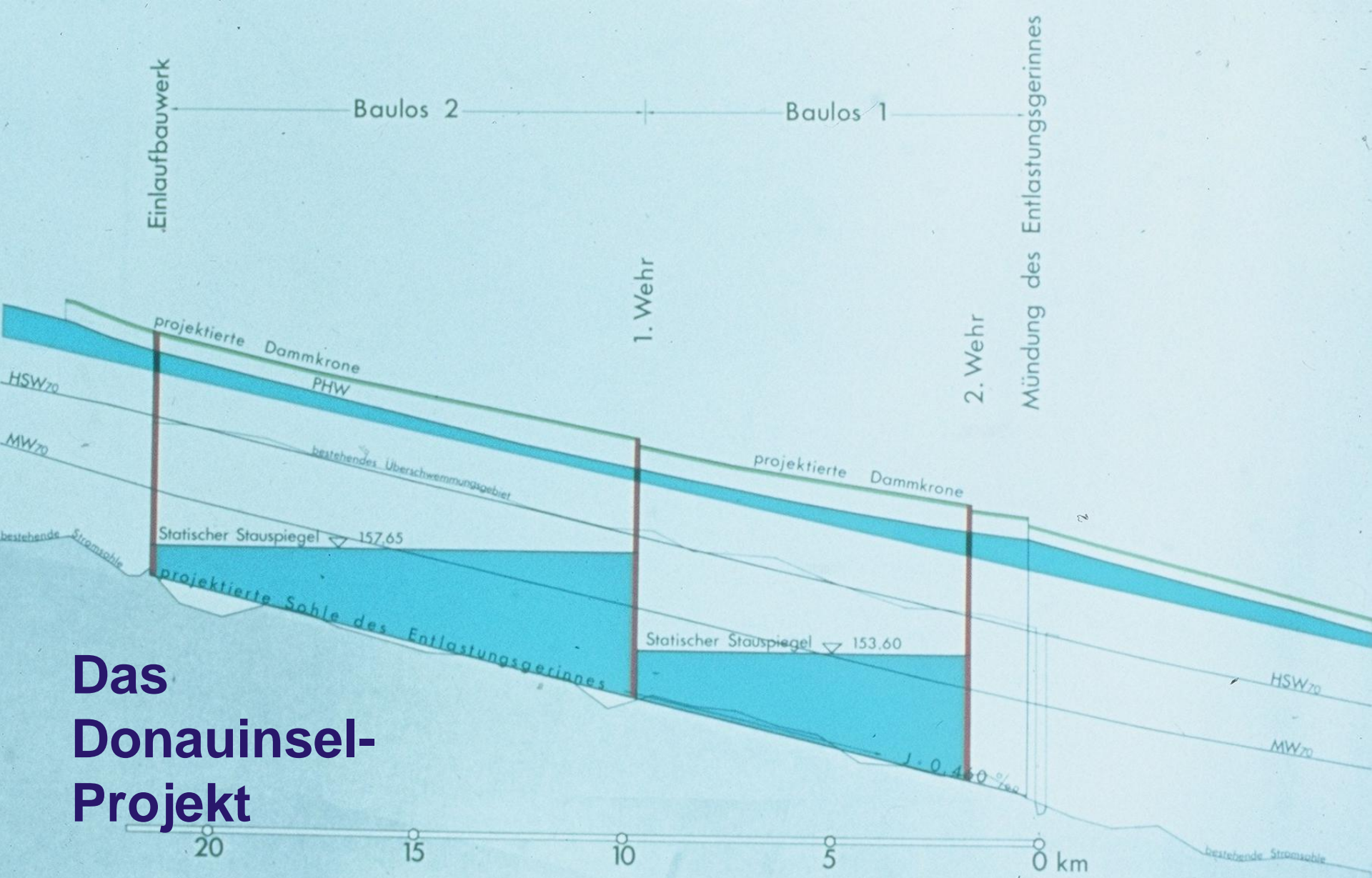
- Massenbewegung von 28,2 Mill m³
- Schüttung Donauinsel
- Dammverstärkung linkes Ufer
- Neubau Rechter Donaudamm



Das Donauinsel- Projekt



Das Donauinsel-Projekt





Das Donauinsel- Projekt



Nord- und Südteil natürliche,
ökologische Gestaltung



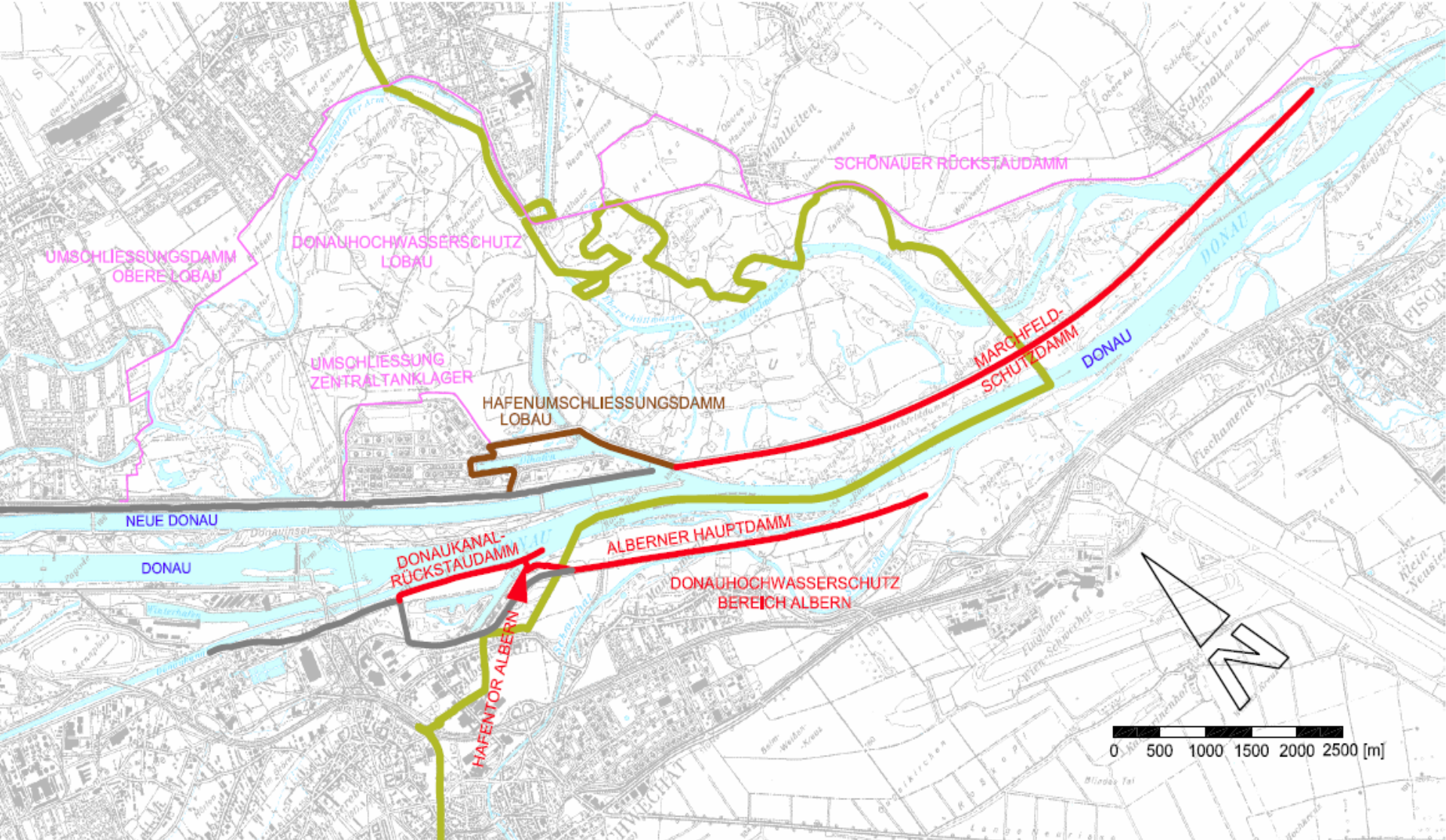
Nord- und Südteil natürliche,
ökologische Gestaltung



Mittelteil mehr
städtische Gestaltung



Mehrzweckanlage
Freizeitnutzung



Fertigstellung



Praktische Erfahrungen

Hochwasserschutz
Hochwasser August 2002



Praktische Erfahrungen

Hochwasserschutz
Hochwasser August 2002



Danke für Ihr Interesse